



กำหนดการเดินทาง เดือนเมษายน - มิถุนายน 2569



China
CHONGQING
ซูเปอร์...นครongซิ่ง เมืองลอยฟ้า หุบเขามรดกโลก

ทัวร์ไม่จรง่วน

เดินทาง
เมษายน - มิถุนายน 2569

ราคาเริ่มต้น
12,888

• ไฮไลท์ อุทยานแห่งชาติหลุมฟ้า 3 สะพานสวรรค์ มรดกโลกระดับ 5 A
ชมไฟยามค่ำคืนของสถาปัตยกรรมจีนโบราณ หงหยาดัง

อุทยานเขานางฟ้า ถนนคนเดินสี่ป่ากี้ รถไฟฟ้ามะลิ

CKG3U0126 4 วัน 3 คืน เมนูพิเศษ ลูทิม่าล่า ที่พักโรงแรม ระดับ 4 ดาว Sichuan Airlines น้ำหนักกระเป๋า 23 kg.

- ★ อุทยานแห่งชาติหลุมฟ้า 3 สะพานสวรรค์ มรดกโลกระดับ 5A
- ★ ชมไฟยามค่ำคืนของสถาปัตยกรรมจีนโบราณ หงหยาดัง

China CHONGQING

ชูปตาร์...นครฉงชิ่ง เมืองลอยฟ้า หุบเขามรดกโลก

CKG3U0126

4 วัน 3 คืน



น้ำหนักกระเป๋า 23 kg.
ชิ้นเครื่องไม่เกิน 8 kg.

BKK ? _ _ _ ? CKG

CKG ? _ _ _ ? BKK

เที่ยวบิน	ไฟล์ท	ออก	ถึง
ขาไป	3U3772	19.55	00.10+1

เที่ยวบิน	ไฟล์ท	ออก	ถึง
ขากลับ	3U3771	16.30	18.55

วันที่	โปรแกรมการท่องเที่ยว	อาหาร			ที่พัก
		เช้า	กลางวัน	เย็น	
1	<ul style="list-style-type: none"> ทำอากาศยานสุวรรณภูมิ ทำอากาศยานนานาชาติฉงชิ่งเจียงเป่ย์ 				XIMAN HONGFU HOTEL ★★★★ มาตรฐานของจีนหรือเทียบเท่า
2	<ul style="list-style-type: none"> นครฉงชิ่ง • เมืองอู่หลง อุทยานแห่งชาติหลุมฟ้า 3 สะพานสวรรค์ (โดยสารลิฟต์แก้วลง+รถอุทยาน+รถกอล์ฟ) ระเบียงแก้วอู่หลง • อุทยานเขานางฟ้า(รวมรถราง) Option เสริม! Impression Wulong 				DA WEI YING HOTEL ★★★★ มาตรฐานของจีนหรือเทียบเท่า
3	<ul style="list-style-type: none"> เมืองอู่หลง • นครฉงชิ่ง • ถนนคนเดินสี่ปาตี รถไฟฟ้าทะลุตึก • หงหยาดัง(ดูไฟกลางคืน) Option เสริม! ล่องเรือชมแสงสียามค่ำคืน 			 สุกัหม่าล่า	XIMAN HONGFU HOTEL ★★★★ มาตรฐานของจีนหรือเทียบเท่า
4	<ul style="list-style-type: none"> นครฉงชิ่ง • ตึก 22 ชั้น • ตึกตะเกียบ ถนนคนเดินเจียฟางเป่ย์ • ร้าน POP MART ทำอากาศยานนานาชาติฉงชิ่งเจียงเป่ย์ ทำอากาศยานสุวรรณภูมิ 				



อุทยานหลุมฟ้าสะพานสวรรค์



อุทยานเขานางฟ้า



รถไฟฟ้าทะลุตึก



หงหยาดัง(ตอนกลางคืน)

*ทางบริษัทฯ ขอสงวนสิทธิ์ในการสลับโปรแกรมทัวร์ตามความเหมาะสมขึ้นอยู่กับสถานการณ์หน้างาน โดยคำนึงถึงผลประโยชน์ของลูกค้าเป็นสำคัญ

วันเดินทาง	ราคาผู้ใหญ่ / ราคาเด็ก	ราคาทัวร์ไม่รวม ตัวเครื่องบิน	พักเดี่ยว
01 – 04 เมษายน 2569	14,888	9,888	3,000
02 – 05 เมษายน 2569	14,888	9,888	3,000
03 – 06 เมษายน 2569 วันจักรี	15,888	10,888	3,000
04 – 07 เมษายน 2569 วันจักรี	15,888	10,888	3,000
05 – 08 เมษายน 2569 วันจักรี	15,888	10,888	3,000
06 – 09 เมษายน 2569 วันจักรี	15,888	10,888	3,000
07 – 10 เมษายน 2569	14,888	9,888	3,000
08 – 11 เมษายน 2569	14,888	9,888	3,000
09 – 12 เมษายน 2569	19,888	14,888	3,000
10 – 13 เมษายน 2569 วันสงกรานต์	20,888	15,888	3,000
11 – 14 เมษายน 2569 วันสงกรานต์	21,888	16,888	3,000
12 – 15 เมษายน 2569 วันสงกรานต์	21,888	16,888	3,000
13 – 16 เมษายน 2569 วันสงกรานต์	20,888	15,888	3,000

14 – 17 เมษายน 2569 วันสงกรานต์	19,888	14,888	3,000
15 – 18 เมษายน 2569 วันสงกรานต์	18,888	13,888	3,000
16 – 19 เมษายน 2569	14,888	9,888	3,000
17 – 20 เมษายน 2569	14,888	9,888	3,000
18 – 21 เมษายน 2569	14,888	9,888	3,000
19 – 22 เมษายน 2569	14,888	9,888	3,000
20 – 23 เมษายน 2569	14,888	9,888	3,000
21 – 24 เมษายน 2569	14,888	9,888	3,000
22 – 25 เมษายน 2569	14,888	9,888	3,000
23 – 26 เมษายน 2569	14,888	9,888	3,000
24 – 27 เมษายน 2569	14,888	9,888	3,000
06 – 09 พฤษภาคม 2569	14,888	8,888	3,000
07 – 10 พฤษภาคม 2569	14,888	8,888	3,000
08 – 11 พฤษภาคม 2569	14,888	8,888	3,000
09 – 12 พฤษภาคม 2569	14,888	8,888	3,000
10 – 13 พฤษภาคม 2569	14,888	8,888	3,000
11 – 14 พฤษภาคม 2569	14,888	8,888	3,000
12 – 15 พฤษภาคม 2569	14,888	8,888	3,000
13 – 16 พฤษภาคม 2569	14,888	8,888	3,000
14 – 17 พฤษภาคม 2569	14,888	8,888	3,000
15 – 18 พฤษภาคม 2569	14,888	8,888	3,000

16 – 19 พฤษภาคม 2569	14,888	8,888	3,000
17 – 20 พฤษภาคม 2569	14,888	8,888	3,000
18 – 21 พฤษภาคม 2569	14,888	8,888	3,000
19 – 22 พฤษภาคม 2569	14,888	8,888	3,000
20 – 23 พฤษภาคม 2569	14,888	8,888	3,000
21 – 24 พฤษภาคม 2569	14,888	8,888	3,000
22 – 25 พฤษภาคม 2569	14,888	8,888	3,000
23 – 26 พฤษภาคม 2569	14,888	8,888	3,000
24 – 27 พฤษภาคม 2569	14,888	8,888	3,000
25 – 28 พฤษภาคม 2569	14,888	8,888	3,000
26 – 29 พฤษภาคม 2569	14,888	8,888	3,000
27 – 30 พฤษภาคม 2569	14,888	8,888	3,000
28 – 31 พฤษภาคม 2569 วันวิสาขบูชา	15,888	9,888	3,000
29 พฤษภาคม – 01 มิถุนายน 2569 วันวิสาขบูชา และวันหยุดชดเชยวันวิสาขบูชา	15,888	9,888	3,000
30 พฤษภาคม – 02 มิถุนายน 2569 วันวิสาขบูชา และวันหยุดชดเชยวันวิสาขบูชา	15,888	9,888	3,000
31 พฤษภาคม – 03 มิถุนายน 2569 วันวิสาขบูชา วันหยุดชดเชยวันวิสาขบูชา และวันเฉลิมฯพระบรมราชินี	15,888	9,888	3,000

01 – 04 มิถุนายน 2569 วันหยุดชดเชยวันวิสาขบูชา และวันเฉลิมฯพระบรมราชินี	15,888	9,888	3,000
02 - 05 มิถุนายน 2569 วันเฉลิมฯพระบรมราชินี	15,888	9,888	3,000
03 – 06 มิถุนายน 2569 วันเฉลิมฯพระบรมราชินี	15,888	9,888	3,000
04 – 07 มิถุนายน 2569	14,888	8,888	3,000
05 – 08 มิถุนายน 2569	14,888	8,888	3,000
06 – 09 มิถุนายน 2569	14,888	8,888	3,000
07 – 10 มิถุนายน 2569	14,888	8,888	3,000
08 – 11 มิถุนายน 2569	14,888	8,888	3,000
09 – 12 มิถุนายน 2569	14,888	8,888	3,000
10 – 13 มิถุนายน 2569	14,888	8,888	3,000
11 – 14 มิถุนายน 2569	14,888	8,888	3,000
12 – 15 มิถุนายน 2569	14,888	8,888	3,000
13 – 16 มิถุนายน 2569	14,888	8,888	3,000
14 – 17 มิถุนายน 2569	14,888	8,888	3,000
15 – 18 มิถุนายน 2569	14,888	8,888	3,000
16 – 19 มิถุนายน 2569	14,888	8,888	3,000
17 – 20 มิถุนายน 2569	14,888	8,888	3,000
18 – 21 มิถุนายน 2569	14,888	8,888	3,000
19 – 22 มิถุนายน 2569	14,888	8,888	3,000

20 – 23 มิถุนายน 2569	15,288	8,888	3,000
21 – 24 มิถุนายน 2569	15,288	8,888	3,000
22 – 25 มิถุนายน 2569	15,288	8,888	3,000
23 – 26 มิถุนายน 2569	14,288	7,888	3,000
24 – 27 มิถุนายน 2569	15,288	8,888	3,000
25 – 28 มิถุนายน 2569	15,288	8,888	3,000
26 – 29 มิถุนายน 2569	15,288	8,888	3,000
27 – 30 มิถุนายน 2569	15,288	8,888	3,000
28 มิถุนายน – 01 กรกฎาคม 2569	15,288	8,888	3,000
29 มิถุนายน – 02 กรกฎาคม 2569	15,288	8,888	3,000
30 มิถุนายน – 03 กรกฎาคม 2569	15,288	8,888	3,000

ราคาไม่รวมค่าทิปมัคคุเทศก์ท้องถิ่น คนขับรถท้องถิ่น

ตามธรรมเนียม ท่านละ 1,500 บาท/ท่าน/ทริป (ยกเว้นเด็กต่ำกว่า 2 ขวบ)

สำหรับหัวหน้าทัวร์จากเมืองไทย (ตามความพึงพอใจในการบริการ)

ราคาเด็กอายุต่ำกว่า 2 ปี (INFANT) ราคา 5,000 บาท / ท่าน

"อัตราภาษีน้ำมันและสนามบิน ณ วันที่ 20 มิ.ค. 2569 (อาจมีการเปลี่ยนแปลงตามประกาศสายการบิน)"

16.30 น. สมาชิกทุกท่านพร้อมกัน ณ ท่าอากาศยานสุวรรณภูมิ ชั้น 4 ประตู 10 เคาน์เตอร์ W ก่อนนำท่านไปเช็คอินที่เคาน์เตอร์สายการบิน **เสฉวนแอร์ไลน์ (3U)** โดยมีหัวหน้าทัวร์และเจ้าหน้าที่ส่งทัวร์ คอยต้อนรับและแจกเอกสารการเดินทาง จากนั้นนำท่านเช็คอินและโหลดสัมภาระ

19.55 น. ออกเดินทางสู่ **นครฉงชิ่ง** โดยสายการบิน **เสฉวนแอร์ไลน์ (3U)** เที่ยวบินที่ **3U3772 (ไม่มีอาหารบริการบนเครื่อง)**

ก่อนจะทำออกตัวเครื่องบินภายในประเทศ กรุณาเช็คไฟล์ทบินคอนเฟิร์มกับเจ้าหน้าที่ของบริษัททุกครั้ง

00.10+1 น. เดินทางถึง **ท่าอากาศยานนานาชาติฉงชิ่งเจียงเป่ย์ (นครฉงชิ่ง)** 1 ใน 4 นครที่อยู่ภายใต้การบริหารโดยตรงของรัฐบาลกลางของประเทศจีน ผ่านพิธีตรวจคนเข้าเมืองและศุลกากรเรียบร้อยแล้วนำท่านรับสัมภาระ (*เวลาท้องถิ่นจีนเร็วกว่าเวลาประเทศไทย 1 ชั่วโมง*)

จากนั้นนำท่านเดินทางสู่ **โรงแรมที่พัก**

ที่พัก **โรงแรม XIMAN HONGFU HOTEL ระดับ 4 ดาวมาตรฐานจีน หรือเทียบเท่า**

วันที่สอง นครฉงชิ่ง - เมืองอู่หลง - อุทยานแห่งชาติหลุมฟ้า 3 สะพานสวรรค์ (รวมลิฟท์แก้วขาลง + รถอุทยาน + รถกอล์ฟ) - ระเบียบแก้วอู่หลง - อุทยานเขานางฟ้า (รวมรถราง)

OPTION TOUR : IMPRESSION WULONG

เช้า บริการอาหารเช้า ณ ห้องอาหารของโรงแรม

นำท่านเดินทางสู่ **เมืองอู่หลง (WULONG)** ตั้งอยู่ทางทิศตะวันออกเฉียงใต้ของเมืองฉงชิ่ง เป็นเมืองที่อยู่ท่ามกลางหุบเขาโอบล้อมด้วยภูเขาสูง ทำให้เมืองนี้มีป่าไม้และพื้นที่สีเขียวเยอะและอากาศดี มีแม่น้ำอู่เจียงไหลตัดผ่านกลางเมือง เมืองอู่หลงอยู่ห่างจากเมืองฉงชิ่งประมาณ 170 กิโลเมตร ถนนเป็นทางด่วนพิเศษตลอดเส้นทาง ท่านสามารถชมวิวทิวทัศน์ที่สวยงามได้ตลอดสองข้างทาง (ใช้เวลาเดินทางประมาณ 3 ชั่วโมง)

กลางวัน บริการอาหารกลางวัน ณ ภัตตาคารอาหารพื้นเมือง

บ่าย นำท่านเดินทางสู่ **อุทยานแห่งชาติหลุมฟ้า 3 สะพานสวรรค์ (Three Natural Bridges)** หรือ “**เทียนเซิงชานเฉียว**” ซึ่งถือว่าเป็นมรดกโลกทางธรรมชาติระดับ 5A ที่มีความสวยงามมากที่สุดในเมืองอู่หลง ตั้งอยู่ห่างจากเมืองอู่หลงประมาณ 18 กิโลเมตร เกิดจากการยุบตัวของเปลือกโลก ทำให้เกิดเป็นบ่อหลุมขนาดใหญ่ที่ลึกประมาณ 300-500 เมตร และมีบางส่วนเป็นโพรงทะลุเหมือนกับสะพานทอดข้ามระหว่างภูเขา (รวมลิฟท์แก้วขาลง+รถอุทยาน+รถกอล์ฟ)



นำท่านตื่นตาตื่นใจกับการชมทัศนียภาพของอุทยานฯ ณ **ระเบียงแก้วอุ้งหลง (Wulong Glass Bridges)**

จุดท่องเที่ยวแห่งใหม่ล่าสุดของ
อุทยานฯ ซึ่งตั้งอยู่บนหน้าผาสูงจาก
ระดับน้ำทะเล 1,200 เมตร ยื่น
ออกไปจากขอบหน้าผา 11 เมตร มี
ความกว้าง 26 เมตร ออกแบบโดย
ผู้เชี่ยวชาญทั้งในประเทศจีนและ
ต่างประเทศ เป็นระเบียงกระจกชม
วิวที่ใหญ่ที่สุดในเอเชีย ให้ท่านได้ชื่น
ชมทัศนียภาพโดยรอบ และด้านล่าง
ที่สามารถมองทะลุไปยังก้นหุบเขา



จากนั้นนำทุกท่านเดินทางสู่ **อุทยานเขานางฟ้า (Fairy Maiden Mountain)** ตั้งอยู่ทางตอนเหนือของแม่น้ำอูเจียง ระดับความสูง 1,900 เมตรจากระดับน้ำทะเล มียอดเขาสูงที่ 2,033 เมตร อุทยานท่องเที่ยวทางธรรมชาติของเมืองอู่หลงที่ถือว่าอยู่ในระดับ 5A ของประเทศจีน ที่อุทยานแห่งนี้ได้รับการกล่าวขานว่าเป็นอุทยานที่มีชื่อเสียงในเรื่องของความสวยงามทางธรรมชาติสามารถท่องเที่ยวได้ทั้งปี เนื่องจากในแต่ละฤดูก็จะมีความสวยงามแตกต่างกันออกไป ได้รับการขนานนามว่า **“ดินแดนแห่ง 4 ฤดูมหัศจรรย์”** ได้แก่ มีป่าไม้หนาแน่น มียอดเขาประหลาด มีทุ่งหญ้าเลี้ยงสัตว์ และมีลานหิมะในฤดูหนาว **(รวมรถราง)**



เย็น

บริการอาหารเย็น ณ ภัตตาคารอาหารพื้นเมือง

ท่านสามารถซื้อทัวร์เสริม (โดยสอบถามรายละเอียดเพิ่มเติมได้ที่ไกด์ท้องถิ่น)

OPTION TOUR

Impression Wulong ผลงานของผู้กำกับจางอวี๋โหมว (ราคา 320 RMB/ท่าน)

หมายเหตุ : ราคาทัวร์นี้ยังไม่รวมค่าบริการ OPTION TOUR ทางบริษัทของสงวนสิทธิ์ขั้นต่ำ 10 ท่านขึ้นไป หรืออาจมีการนำเสนอทางเลือกอื่นๆเพิ่มเติม ทั้งนี้ จะเป็นไปตามดุลยพินิจของไกด์ท้องถิ่น หากท่านใดสนใจ สามารถสอบถามกับทางหัวหน้าทัวร์หรือไกด์ท้องถิ่นอีกครั้ง



ที่พัก

โรงแรม DA WEI YING HOTEL ระดับ 4 ดาวมาตรฐานจีน หรือเทียบเท่า

OPTION TOUR : ล่องเรือชมแสงสียามค่ำคืน

เช้า บริการอาหารเช้า ณ ห้องอาหารของโรงแรม

นำท่านเดินทางกลับสู่ นครฉงชิ่ง (CHONGQING) (ใช้เวลาเดินทางประมาณ 3 ชั่วโมง)

กลางวัน บริการอาหารกลางวัน ณ ภัตตาคารอาหารพื้นเมือง

บ่าย นำท่านสู่ ถนนคนเดินลือปาตี (Chongqing Shibati Street) แหล่งประวัติศาสตร์กลางใจเมืองฉงชิ่ง ที่ได้รับการบูรณะอย่างงดงามให้คงกลิ่นอายของอดีตผสมผสานกับความร่วมสมัย ชื่อ “ลือปาตี” แปลว่า “18 ชั้นบันได” มาจากลักษณะภูมิประเทศที่เป็นเนินเขาและบันไดหินทอดยาวลดหลั่นกันไปตามไหล่เขา ถนนสายนี้เป็นย่านเก่าแก่ที่เคยที่เคยเป็นทางสัญจรหลักของผู้คนในอดีต เชื่อมต่อย่านชุมชนต่าง ๆ จนถึง ศิลปะ Street Art และงานฝีมือพื้นบ้านมากมาย เรียกได้ว่าเป็น “แหล่งรวมวัฒนธรรม”



จากนั้นนำท่านชม **รถไฟฟ้าทะลุตึก (Lizhiba Station)** รถไฟฟ้าที่มีความแปลกไม่เหมือนใคร เนื่องจากถูกสร้างขึ้นมาให้ลอดผ่านอาคารต่างๆได้โดยไม่ต้องทุบตึกทิ้ง รถไฟทะลุตึกสายนี้เรียกว่า **Mountain City** ตั้งอยู่ในเมืองฉงชิ่ง เป็นรถไฟชนิดพิเศษที่ถูกสร้างขึ้นบนตึกสูงถึง 19 ชั้นเลยทีเดียว โดยนักวางแผนได้ทำการสร้างสถานี Liziba Station ในอาคารที่มีประชาชนพักอาศัยอยู่อย่างหนาแน่น ตั้งแต่ตึกชั้นที่ 6 ไปจนถึงชั้นที่ 8 โดยให้ประชาชนที่อยู่ในพื้นที่บริเวณนั้นสามารถใช้บริการรถไฟจากสถานีดังกล่าวได้อย่างสะดวกสบาย แม้ว่าประชาชนในพื้นที่บริเวณดังกล่าว จะอาศัยอยู่ในบริเวณที่ใกล้เคียงกับสถานีรถไฟที่เต็มไปด้วยความวุ่นวาย แต่เมื่อไหร่ก็ตามที่รถไฟได้เข้าสู่ชานชาลา ทางเจ้าหน้าที่จะปิดเสียงลงด้วยอุปกรณ์ชนิดพิเศษ ซึ่งจะทำให้เสียงของรถไฟไม่ดัง



นำท่านเดินทางสู่ **หงหยาดัง (Hongyadong)** อาคารคอมเพล็กซ์ขนาดใหญ่สูง 16 ชั้น ตั้งอยู่ริมฝั่งแม่น้ำเจียหลิง ภายในมีร้านค้า ร้านอาหาร โรงแรม ร้านขายสินค้าที่ระลึก ฯลฯ ที่นี่ยามค่ำคือเป็นจุดนัดพบพักผ่อนของชาวเมือง และจุดชมวิวชั้นดี อีกทั้งยังเป็นจุดถ่ายรูปที่สำคัญของนักท่องเที่ยวอีกด้วย พร้อมชมไฟยามค่ำคืนของสถาปัตยกรรมจินโบราณ โดดเด่นตระหง่านเป็น**เอกลักษณ์ของเมืองฉงชิ่ง**



เย็น

บริการอาหารเย็น ณ ภัตตาคาร (เมนูพิเศษ : สุกี้หม่าล่า)

ท่านสามารถซื้อทัวร์เสริม (โดยสอบถามรายละเอียดเพิ่มเติมได้ที่ไกด์ท้องถิ่น)

OPTION TOUR

ล่องเรือแม่น้ำเจียงหลิง ชมแสงสียามค่ำคืนของนครฉงชิ่ง (ราคา 300 RMB/ท่าน)

หมายเหตุ : ราคาทัวร์นี้ยังไม่รวมค่าบริการ OPTION TOUR ทางบริษัทขอสงวนสิทธิ์ขั้นต่ำ 10 ท่านขึ้นไป หรืออาจมีการนำเสนอทางเลือกอื่นๆเพิ่มเติม ทั้งนี้ จะเป็นไปตามดุลยพินิจของไกด์ท้องถิ่น หากท่านใดสนใจ สามารถสอบถามกับทางหัวหน้าทัวร์หรือไกด์ท้องถิ่นอีกครั้ง



ที่พัก

โรงแรม XIMAN HONGFU HOTEL ระดับ 4 ดาวมาตรฐานจีน หรือเทียบเท่า

เช้า

บริการอาหารเช้า ณ ห้องอาหารของโรงแรม

นำท่านสู่ **ตึก 22 ชั้น (Kuixing Building)** ตึกสุดแปลกในเมืองฉงชิ่ง มีการสร้างสะพานลอยฟ้าเชื่อมต่อตึกทั้งสองหลังขึ้นที่ชั้น 22 ขนานกัน 2 สะพาน มีความยาว 23 เมตร กว้าง 4 เมตร สูงจากพื้นดิน 68.5 เมตร และมีลวดสลิงยึดดึงไว้อีก 8 เส้น เพื่อให้ผู้คนได้ใช้เดินข้ามเพื่อย่นระยะเวลาในการเดินทางจากตึกหนึ่งไปอีกตึกหนึ่ง ซึ่งปกติต้องใช้เวลาเดินประมาณ 20 นาที ซึ่งนอกจากจะช่วยย่นระยะเวลาแล้ว ยังได้ชมวิทิวทัศน์ข้างล่างและบริเวณรอบๆ ได้อย่างตื่นตาตื่นใจ



นำท่านถ่ายรูปกับ **ตึกตะเกียบ (Chongqing Art Gallery)** เป็นพิพิธภัณฑ์ที่ได้รับการออกแบบและได้รับแรงบันดาลใจจากองค์ประกอบทางสถาปัตยกรรม ที่ซับซ้อนของ Huguang Guild Hall ซึ่งเป็นโครงสร้างทางประวัติศาสตร์ อาคารประกอบด้วยส่วนประกอบโครงสร้างสีแดงและสีดำ **พิพิธภัณฑ์ศิลปะฉงชิ่ง** ถือกำเนิดมาจากโรงละคร Guotai Grand Theatre และได้พัฒนาจนกลายเป็นสถาบันทาง

วัฒนธรรมที่มีชีวิตชีวาซึ่งรวบรวมจิตวิญญาณของฉงชิ่งเอาไว้ อีกทั้งยังรักษาประเพณีดั้งเดิมไปพร้อมกับ การเปิดรับนวัตกรรม ทำให้ที่นี่เป็นแหล่งรวมแห่งความคิดสร้างสรรค์และวัฒนธรรมของเมืองฉงชิ่ง



จากนั้นนำท่านเดินทางสู่ **ถนนคนเดินเจี๋ยฟางเป่ย์ (Jiefangbei Street)** ตั้งอยู่บริเวณอนุสาวรีย์ปลด แอก ซึ่งสร้างขึ้นเพื่อรำลึกถึงชัยชนะในการทำสงครามกับญี่ปุ่น แต่ปัจจุบันกลายเป็น **ศูนย์กลางทางการค้าขนาดใหญ่** ใจกลางเมือง เต็มไปด้วยร้านค้ามากกว่า 3,000 ร้าน ซึ่งมีทั้งอาหาร ซ้อปิ้งมอลล์ ขนาดใหญ่ ให้ท่านได้เดินชมและช้อปปิ้งกันอย่างจุใจ



ให้ท่านอิสระช้อปปิ้ง ณ **ร้าน POP MART** ศูนย์รวม ART TOY สุดน่ารัก ที่เป็นกระแสอยู่ในขณะนี้ เลือกซื้อกล่องสุ่มหลากหลายรุ่นไม่ว่าจะเป็น ลาบูบู้ มอลลี และอีกมากมาย ให้ท่านได้เลือกอย่างจุใจ

กลางวัน อิสระอาหารกลางวันตามอัธยาศัย ณ ถนนคนเดินเจียฟางเป่ย์

บ่าย สมควรแก่เวลานำท่านเดินทางสู่ **ท่าอากาศยานนานาชาติฉงชิ่งเจียงเป่ย์** เพื่อเดินทางกลับสู่ **ประเทศไทย**

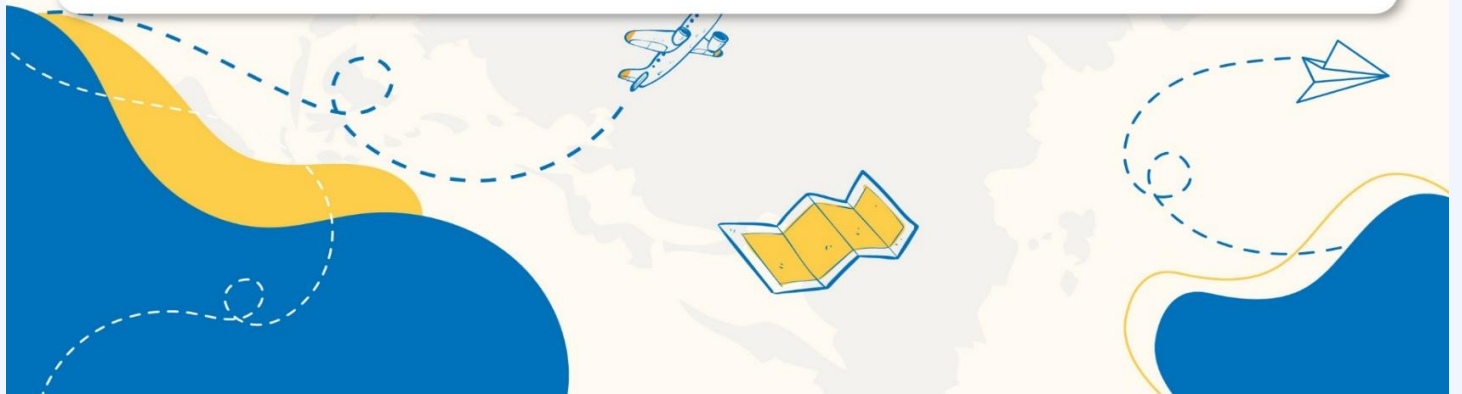
16.30 น. ออกเดินทางสู่ **กรุงเทพฯ** โดยสายการบิน **เสฉวนแอร์ไลน์ (3U)** เที่ยวบินที่ **3U3771 (ไม่มีอาหารบริการบนเครื่อง)**

18.55 น. เดินทางถึง **ท่าอากาศยานสุวรรณภูมิ** โดยสวัสดิภาพ พร้อมความประทับใจ

หมายเหตุ

เนื่องจากการจองตั๋วล่วงหน้า ณ วันเดินทางจริง อาจจะมีเหตุการณ์ ที่ทำให้ไฟลท์บินล่าช้า หรือเปลี่ยนแปลงเวลาบิน หากท่านใดมีไฟลท์บินภายในประเทศหรือต่างประเทศก่อนหรือหลังจากการเดินทาง โปรดสำรองเวลาในการจองตั๋วเครื่องบินไว้อย่างน้อย 4 - 5 ชั่วโมง ทั้งนี้เพื่อประโยชน์ของตัวท่านเอง ทางบริษัทจะไม่รับผิดชอบค่าใช้จ่ายที่เกิดขึ้นในส่วนของตัวเครื่องบินที่ไม่เกี่ยวข้องกับโปรแกรมทัวร์

บริษัท ขอสงวนสิทธิ์ : ทางบริษัทฯ ขอสงวนสิทธิ์ในการสลับโปรแกรมทัวร์ตาม **ความเหมาะสม** โดยไม่แจ้งให้ทราบล่วงหน้า อันเนื่องมาจากเหตุการณ์ต่าง ๆ ที่อาจเกิดขึ้นจากเหตุสุดวิสัยเช่น เหตุการณ์ทางธรรมชาติ การเมือง สภาพการจราจร ทั้งทางบกและทางอากาศ สถานะห้องพักรวมของแต่ละโรงแรม รวมไปถึงสภาพอากาศที่ไม่เอื้ออำนวย ทั้งนี้ทางเราจะคำนึงถึงความปลอดภัยและผลประโยชน์ของลูกค้าเป็นสำคัญ และการบริการของรถบัสนำเที่ยวตามกฎหมายของ ประเทศจีนสามารถให้บริการวันละ 10 ชั่วโมง มีอาจเพิ่มเวลาได้โดยมีคฤุเทศก์และคนขับจะเป็นผู้บริหารเวลาตามความเหมาะสม ทั้งนี้ขึ้นอยู่กับสภาพการจราจรในวันเดินทางนั้น ๆ เป็นหลัก จึงขอสงวนสิทธิ์ ในการปรับเปลี่ยนเวลาท่องเที่ยวตามสถานที่ในโปรแกรมการเดินทาง



✓ อัตราค่าบริการรวม

-  ค่าตัวเครื่องบินไป-กลับตามรายการที่ระบุ รวมถึงค่าภาษีสนามบิน และค่าภาษีน้ำมัน (รวมน้ำหนักกระเป๋าถือขึ้นเครื่องท่านละ 8 kg และโหลดใต้ท้องเครื่อง ท่านละ 23 kg)
-  ค่ารถโค้ชปรับอากาศ
-  โรงแรมที่พักตามที่ระบุ หรือเทียบเท่า (พัก 2-3 ท่าน/ห้อง)
-  ค่าธรรมเนียมเข้าชมสถานที่ต่าง ๆ ตามรายการที่ระบุ
-  ค่าอาหาร ตามรายการที่ระบุ
-  ค่าเบี้ยประกันอุบัติเหตุในการเดินทางท่องเที่ยว วงประกันท่านละ 1,000,000 บาท (เงื่อนไขตามกรมธรรม์)
-  ภาษีมูลค่าเพิ่ม 7 % (เฉพาะค่าบริการ)
-  ภาษีหัก ณ ที่จ่าย 3 % (เฉพาะค่าบริการ)

✗ อัตราค่าบริการไม่รวม

-  ค่าใช้จ่ายส่วนตัวของผู้เดินทาง อาทิ ค่าทำหนังสือเดินทาง ค่าโทรศัพท์ ค่าอาหาร เครื่องดื่ม ค่าช้อปปิ้ง ค่ามินิบาร์ในห้องและค่าพาหนะต่าง ๆ ที่มีได้ระบุในรายการ
-  ค่าธรรมเนียมวีซ่าเข้า ประเทศจีน สำหรับชาวต่างชาติ ที่ไม่ได้รับการงดเว้น วีซ่าเข้าประเทศจีน
-  ค่าธรรมเนียมในกรณีที่กระเป๋าสัมภาระที่มีน้ำหนักเกินกว่าที่สายการบินนั้น ๆ กำหนด หรือสัมภาระใหญ่เกินขนาดมาตรฐาน
-  ค่าภาษีน้ำมัน ที่สายการบินเรียกเก็บเพิ่ม ภายหลังจากทางบริษัทฯ ได้ออกตัวเครื่องบินไปแล้ว
-  ค่าใช้จ่ายอื่นๆ เพิ่มเติมในกรณีที่ท่านติด COVID-19 ระหว่างเดินทาง เช่น ค่าโรงแรม ค่าตรวจต่างๆ ค่าเลื่อนตัวเครื่องบิน ฯลฯ
-  ค่าทิปมัคคุเทศก์, คนขับรถ, **1,500** บาท/ท่าน/ทริป, ค่าทิปหัวหน้าทัวร์ แล้วแต่ความพึงพอใจของท่าน

เงื่อนไขการจอง และ การชำระเงิน

- ชำระมัดจำท่านละ 10,000 บาท ภายใน 24 ชั่วโมง หลังจากที่ท่านส่งเอกสารการจอง กรณีลูกค้าทำการจองก่อนวันเดินทางภายใน 30 วัน ทางบริษัทขอสงวนสิทธิ์ในการเก็บค่าทัวร์เต็มจำนวน
- ส่วนที่เหลือ ชำระก่อนวันเดินทางอย่างน้อย 30 วัน
- หากไม่ชำระมัดจำตามที่กำหนด ขออนุญาตตัดที่นั่งให้ลูกค้าท่านอื่นที่รออยู่
- หากชำระไม่ครบตามจำนวน บริษัทฯถือว่าท่านยกเลิกการเดินทางโดยอัตโนมัติ โดยไม่มีเงื่อนไข
- เมื่อท่านชำระเงินไม่ว่าจะทั้งหมดหรือบางส่วน ทางบริษัทฯ ถือว่าท่านได้ยอมรับเงื่อนไขและข้อตกลงต่างๆที่ได้ระบุไว้ทั้งหมดนี้แล้ว
- หากชำระเงินในแต่ละส่วนแล้ว โปรดส่งสำเนาการโอนเงิน มาทางอีเมลล์ของเซลส์ที่ท่านติดต่อ
- ส่งรายชื่อสำรองที่นั่ง ผู้เดินทางต้องส่งสำเนานั่งเรือเดินทาง (Passport) หากไม่ส่งสำเนานั่งเรือเดินทาง (Passport) มาให้ ทางบริษัทฯขอสงวนสิทธิ์ไม่รับผิดชอบค่าเสียหายอันเกิดจากความผิดพลาดจากการสะกดชื่อ-นามสกุล และอื่นๆ เพื่อใช้ในการจองตัวเครื่องบินทั้งสิ้น

กรณีเด็กอายุต่ำกว่า 18 ปีบริบูรณ์ เดินทางพร้อมญาติ

- สำเนาสูติบัตร (ใบเกิด) กรณีเด็กอายุต่ำกว่า 6 ปี ต้องใช้สูติบัตรตัวจริง
- ใบยินยอมออกให้บุตรเดินทางไปต่างประเทศ ของบิดามารดา ที่ออกให้โดยสำนักงานเขตหรือที่ว่าการอำเภอเท่านั้น

หมายเหตุ : โปรดตรวจสอบ Passport : จะต้องมีอายุคงเหลือ ณ วันเดินทางมากกว่า 6 เดือนขึ้นไป และเหลือหน้ากระดาษอย่างต่ำ 2 หน้าหากไม่มั่นใจโปรดสอบถามเจ้าหน้าที่

เงื่อนไขยกเลิกการจอง

- ยกเลิกก่อนการเดินทาง **ตั้งแต่ 30 วันขึ้นไป** คืนเงินค่าทัวร์โดยหักค่าใช้จ่ายที่เกิดขึ้นจริง **ในกรณีที่วันเดินทางตรงกับวันหยุดนักขัตฤกษ์ ต้องยกเลิกก่อน 45 วัน**
- **ยกเลิกก่อนการเดินทาง 15-29 วัน** คืนเงิน 50% ของค่าทัวร์ หรือหักค่าใช้จ่ายตามจริง เช่น ค่ามัดจำตัวเครื่องบิน โรงแรม และค่าใช้จ่ายจำเป็นอื่นๆ
- ยกเลิกก่อนการเดินทาง **น้อยกว่า 15 วัน** ขอสงวนสิทธิ์ไม่คืนเงินค่าทัวร์ที่ชำระแล้วทั้งหมด
- หากมีการยกเลิกการเดินทางโดยไม่ใช้ความผิดของบริษัททัวร์ ทางบริษัทขอสงวนสิทธิ์ไม่รับผิดชอบ และ คืนค่าทัวร์ส่วนใดส่วนหนึ่งให้ท่านได้ไม่ว่ากรณีใด ๆ ทั้งสิ้น เช่น สถานทูตปฏิเสธวีซ่า ด้านตรวจคนเข้าเมือง นโยบายห้ามเข้า ออกประเทศฯลฯ
- กรณีต้องการเปลี่ยนแปลงผู้เดินทาง (**เปลี่ยนชื่อ**) จะต้องแจ้งให้ทางบริษัททราบล่วงหน้า อย่างน้อย 21 วัน ก่อนออกเดินทาง กรณีแจ้งหลังจากเจ้าหน้าที่ออกเอกสารเรียบร้อยแล้ว ไม่ว่าส่วนใดส่วนหนึ่ง ทางบริษัทขอสงวนสิทธิ์ในการเรียกเก็บค่าใช้จ่ายที่เกิดขึ้นจริงทั้งหมด ทั้งนี้ขึ้นอยู่กับช่วงพีเรียลวันที่เดินทางและกระบวนการของแต่ละคนๆ เป็นสำคัญด้วย กรุณาสอบถามกับเจ้าหน้าที่เป็นกรณีพิเศษ
- กรณีต้องการเปลี่ยนแปลงพีเรียลวันเดินทาง (**เลื่อนวันเดินทาง**) ทางบริษัทขอสงวนสิทธิ์ในการหักค่าใช้จ่ายการดำเนินการต่างๆที่เกิดขึ้นจริงสำหรับการดำเนินการจองครั้งแรก ตามจำนวนครั้งที่เปลี่ยนแปลง ไม่ว่ากรณีใดๆทั้งสิ้น
- กรณีเจ็บป่วยจนไม่สามารถเดินทางได้ ต้องมีใบรับรองแพทย์จากโรงพยาบาลบริษัทฯ จะทำการเลื่อนการเดินทางของท่านไปยังคณะต่อไป ทั้งนี้ ท่านจะต้องเสียค่าใช้จ่ายที่ไม่สามารถยกเลิก หรือเลื่อนการเดินทางได้ตามความเป็นจริง
- กรณีเจ็บป่วยกะทันหันก่อนล่วงหน้าเพียง 7 วันทำการ ทางบริษัทฯ ขอสงวนสิทธิ์ในการคืนเงินทุกกรณี

หมายเหตุ : กรุณาอ่านศึกษารายละเอียดทั้งหมดก่อนทำการจอง เพื่อความถูกต้อง และความเข้าใจตรงกันระหว่างท่านลูกค้าและบริษัท)

เงื่อนไขและรายละเอียดเพิ่มเติม

1. กรณีผู้ร่วมคณะยินดีที่จะเดินทางน้อยกว่า 15 ท่านทางบริษัทสงวนสิทธิ์ ไม่มีหัวหัวหน้าทัวร์ (มีไกด์ท้องถิ่นตลอดการเดินทางที่ประเทศจีน)
2. ขอสงวนสิทธิ์การเก็บค่าน้ำมันและภาษีสนามบินทุกแห่งเพิ่ม หากสายการบินมีการปรับขึ้นก่อนวันเดินทาง
3. บริษัทฯ ขอสงวนสิทธิ์ในการเปลี่ยนเที่ยวบิน โดยมีต้องแจ้งให้ทราบล่วงหน้าอันเนื่องจากสาเหตุต่างๆ
4. บริษัทฯ จะไม่รับผิดชอบใดๆ ทั้งสิ้น หากเกิดกรณีความล่าช้าจากสายการบิน, การยกเลิกบิน, การประท้วง, การนัดหยุดงาน, การก่อการจลาจล, ภัยธรรมชาติ, การนำสิ่งของผิดกฎหมายซึ่งอยู่นอกเหนือความรับผิดชอบของบริษัทฯ
5. บริษัทฯ จะไม่รับผิดชอบใดๆ ทั้งสิ้น หากเกิดสิ่งของสูญหายอันเนื่องเกิดจากความประมาทของท่าน, เกิดจากการโจรกรรม และ อุบัติเหตุจากความประมาทของนักท่องเที่ยวเอง
6. เมื่อท่านตกลงชำระเงินมัดจำหรือค่าทัวร์ทั้งหมดกับทางบริษัทฯ แล้ว ทางบริษัทฯ จะถือว่าท่านได้ยอมรับเงื่อนไขข้อตกลงต่างๆ ทั้งหมด
7. รายการนี้เป็นเพียงข้อเสนอที่ต้องได้รับการยืนยันจากบริษัทฯ อีกครั้งหนึ่ง หลังจากได้สำรองโรงแรมที่พักในต่างประเทศเรียบร้อยแล้ว โดยโรงแรมจัดในระดับใกล้เคียงกัน ซึ่งอาจจะปรับเปลี่ยนตามที่ระบุในโปรแกรม
8. การจัดการเรื่องห้องพัก เป็นสิทธิของโรงแรมในการจัดห้องให้กับกรุ๊ปที่เข้าพักโดยมีห้องพักสำหรับผู้สูบบุหรี่/ปลอดบุหรี่ได้ โดยอาจจะขอเปลี่ยนห้องได้ตามความประสงค์ ของผู้ที่พัก ทั้งนี้ขึ้นอยู่กับความพร้อมให้บริการของโรงแรม และไม่สามารถรับประกันได้
9. กรณีผู้เดินทางต้องการความช่วยเหลือเป็นพิเศษ อาทิเช่น **ใช้วีลแชร์ กรุณาแจ้งบริษัทฯ อย่างน้อย 7 วันก่อนการเดินทาง** มิฉะนั้นบริษัทฯ ไม่สามารถจัดการได้ล่วงหน้าได้
10. มัคคุเทศก์ พนักงานและตัวแทนของผู้จัดไม่มีสิทธิในการให้คำสัญญาใด ๆ ทั้งสิ้นแทนผู้จัด นอกจากมีเอกสารลงนามโดยผู้มีอำนาจของผู้จัดกำกับเท่านั้น

เงื่อนไขและรายละเอียดเพิ่มเติม

11. ผู้จัดจะไม่รับผิดชอบและไม่สามารถคืนค่าใช้จ่ายต่างๆ ได้เนื่องจากเป็นการเหมาจ่ายกับตัวแทนต่างๆ ในกรณีที่ผู้เดินทางไม่ผ่านการพิจารณาในการตรวจคนเข้าเมือง-ออกเมืองไม่ว่าจะเป็นกองตรวจคนเข้าเมืองหรือกรมแรงงานของประเทศในรายการท่องเที่ยว อันเนื่องมาจากการกระทำที่ส่อไปในทางผิดกฎหมาย การหลบหนี เข้าออกเมือง เอกสารเดินทางไม่ถูกต้อง หรือ การถูกปฏิเสธในกรณีอื่น ๆ
12. กรณีต้องการพักแบบ 3 ท่าน ต่อห้องหรือห้องแบบ 3 เตียง Triple โรงแรมมีห้อง Triple ไม่เพียงพอ ขอสงวนสิทธิ์ในการจัดห้องให้เป็นแบบ แยก 2 ห้อง คือ 1 ห้องพักคู่ และ 1 ห้องพักเดี่ยว โดยต้องมีชำระค่าใช้จ่ายพักเดี่ยวเพิ่มเติม
13. สภาพการจราจรในช่วงวันเดินทางตรงกับวันหยุดเทศกาลของประเทศจีนหรือวันเสาร์อาทิตย์ รถอาจจะติด อาจทำให้เวลาในการท่องเที่ยว และข้อปบึงแต่ละสถานที่น้อยลง โดยเป็นดุลยพินิจของมัคคุเทศก์ และคนขับรถในการบริหารเวลา ซึ่งอาจจะขอความร่วมมือจากผู้เดินทางในบางครั้งที่ต้องเร่งรีบ เพื่อให้ได้ท่องเที่ยวตามโปรแกรม
14. บริการน้ำดื่ม 1 ขวด/ท่าน/วัน
15. การบริการของรถบัสนำเที่ยวตามกฎหมายของประเทศจีนสามารถให้บริการวันละ 10 ชั่วโมง ในวันนั้นๆมีอาจเพิ่มเวลาได้ โดยมีมัคคุเทศก์และคนขับจะเป็นผู้บริหารเวลาตามความเหมาะสม ทั้งนี้ขึ้นอยู่กับสภาพการจราจรในวันเดินทางนั้นๆเป็นหลัก จึงขอสงวนสิทธิ์ในการปรับ เปลี่ยนเวลาท่องเที่ยวตามสถานที่ในโปรแกรมการเดินทาง
16. ในกรณีที่พาสปอร์ตของท่านชำรุด หรือมีตราประทับใดๆที่ไม่เกี่ยวข้องกับการเดินทางและสายการบินแจ้งว่าไม่สามารถใช้เดินทางได้ ทางบริษัทขอสงวนสิทธิ์ในการคืนเงินไม่ว่ากรณีใดๆ เนื่องจากทางบริษัทได้มีการชำระค่าใช้จ่ายในการเดินทางทั้งหมดไปเรียบร้อยแล้ว