



SATO VOYAGE

JOURNEYS THAT CREATE MEANING

บริษัท ซาโต โวยาจ จำกัด

SATO VOYAGE CO., LTD

- 398/13 ซอยพระยาสุเรนทร์ 30 แขวงบางชั้น เขตคลองสามวา กรุงเทพฯ 10510
- www.satovoyage.com
- satosanyaputthi@gmail.com
- 095-429-9563
- 082-453-5629

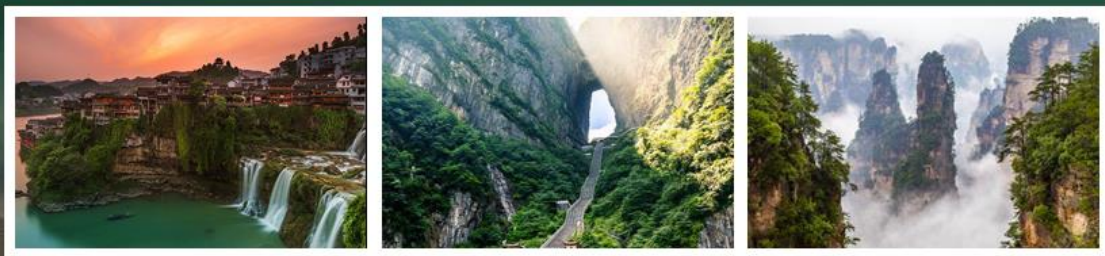


6D 5N

จางเจียเจีย ฟูหลงเจิ้น เฟิ่งหวง เหวอวตาร

Zhangjiajie

7up 7sw Lion air



เดินทาง

พ.ค. 69 - ม.ค. 70

เริ่มต้น

34,500.-

พักโรงแรม 4 ดาว • ไม่เข้าร้าน • อาหารครบทุกมื้อ

วันแรก ท่าอากาศยานดอนเมือง – ฉางซา – รางรถไฟความเร็วสูง – เมืองโบราณเฟิ่งหวง
(รวมรถเบตเตอร์ + ล่องเรือ) – ชมแสงสีเฟิ่งหวงยามค่ำคืน

→ สายการบิน Thai AirAsia (FD) เที่ยวบิน FD480 เวลา 07.50 น. – 12.10 น. (มีอาหารบริการบนเครื่อง)

→ สายการบิน Thai Lion Air (SL) เที่ยวบิน SL934 เวลา 09.20 น. – 13.35 น. (ไม่มีอาหารบริการบนเครื่อง)

05.00 น. หรือ 06.00 น. คณะพร้อมกัน ณ สนามบินดอนเมือง อาคารผู้โดยสารขาออก เคาน์เตอร์สายการบิน Thai AirAsia (FD) หรือ Thai Lion Air (SL) โดยมีเจ้าหน้าที่ของบริษัทฯ คอยต้อนรับและอำนวยความสะดวกแก่ท่าน

07.50 น. หรือ 09.20 น. ออกเดินทางสู่ ท่าอากาศยานนานาชาติหวงฮัว (นครฉางซา) โดยสายการบิน Thai AirAsia (FD480) หรือ Thai Lion Air (SL934)

12.10 น. หรือ 13.35 น. คณะท่านเดินทางถึง เมืองฉางซา เมืองหลวงของมณฑลหูหนาน เป็นเมืองศูนย์กลางสำคัญในกลุ่มแม่น้ำแยงซีเกียง หนึ่งในเมืองท่องเที่ยวอันดับต้นๆของจีน เต็มไปด้วยสถานที่ท่องเที่ยวทั้งทางธรรมชาติและวัฒนธรรมของจีนมากมาย มีประวัติศาสตร์อันยาวนานกว่า 2,000 ปี นำท่านเดินทางสู่ สถานีรถไฟฉางซา เพื่อโดยสาร รถไฟความเร็วสูง มุ่งหน้าสู่ เมืองฉงชิ่ง (ใช้เวลาเดินทางประมาณ 2.30 ชั่วโมง)
(ทั้งนี้อาจจะมีการเปลี่ยนแปลงขบวนรถไฟ) หมายเหตุ: เพื่อความรวดเร็วในการขึ้น - ลงรถไฟ กระเป๋าเดินทาง และสัมภาระของแต่ละท่านจำเป็นต้องลากด้วยตนเอง จึงควรเลือกใช้กระเป๋าเดินทางแบบคันชักล้อลากที่มีขนาดไม่ใหญ่จนเกินไป



จากนั้นนำท่านสู่ เมืองโบราณเฟิ่งหวง เป็นเมืองโบราณที่ตั้งอยู่ในเขตปกครองตนเองเซียงซี ชนชาติ ถู่เจี๋ยและชนชาติเหมียว มณฑลหูหนาน โดยมีแม่น้ำไหลผ่านชื่อว่าแม่น้ำถู่เจี๋ย ซึ่งอยู่ทางทิศตะวันตกของมณฑลหูหนาน สร้างขึ้นตั้งแต่ปี ค.ศ. 1704 ในสมัยราชวงศ์ชิง มีอายุมากกว่า 300 ปีเลยทีเดียว โดยชื่อของเมืองนี้มาจากลักษณะของเขานานหัว ที่อยู่ทางทิศใต้ของเมืองมีรูปร่างคล้ายหงส์ จึงเป็นที่มาของชื่อเมือง “เฟิ่งหวง” ซึ่งแปลว่า “หงส์” นั่นเอง นำท่าน ล่องเรือถู่เจี๋ย ชมบรรยากาศและบ้านเรือนของสองฟากฝั่งแม่น้ำถู่เจี๋ย สะพานโบราณ เจดีย์วันหมิง หอดั่วซู่ย ซึ่งเต็มไปด้วยบ้านเรือนที่มีลักษณะการก่อสร้างแบบจีนโบราณสร้างในสมัยราชวงศ์หมิงและชิง ระหว่างทางจะมีชาวบ้านซึ่งเป็นชนเผ่าดั้งเดิมของที่นี่เรียกว่าชนเผ่าถู่เจี๋ย จะออกเรือมาร้องเพลงต้อนรับนักท่องเที่ยวเพิ่มสีสันระหว่างการล่องเรือให้สนุกสนานมากยิ่งขึ้น



หมายเหตุ : ในกรณีที่ไม่สามารถล่องเรือตามลำน้ำถั่วเจียงได้อันเนื่องมาจากการเปิด-ปิดฝายทدنน้ำจึง ทำให้ไม่มีน้ำเพียงพอสำหรับการล่องเรือได้หรือภัยทางธรรมชาติ ทางบริษัทฯ ไม่มีการคืนค่าบริการใดๆ ทั้งสิ้น

ค่ำ

🕒 **บริการอาหารค่ำ ณ ภัตตาคาร** หลังอาหาร นำท่านชม **แสง สี เสียงยามราตรีของเมืองโบราณเฟิ่งหวง** บ้านโบราณที่ประดับด้วยไฟแสงสี ชมบรรยากาศสุดคลาสสิก พร้อมทั้งร้านค้าต่างๆที่เปิดต้อนรับนักท่องเที่ยวกันอย่างคึกคัก

📍 **ที่พัก FENGHUANGGUOJI HOTEL ระดับ 4 ดาวหรือเทียบเท่า**



วันที่สอง

เฟิ่งหวง – ผู่หรงเจิ้น – เมืองเทพนิยายผู่หรงเจิ้น (รวมเรือข้ามฝั่ง) – ชมน้ำตกผู่หรงเมืองเทพนิยายยามค่ำคืน

เช้า

🕒 **บริการอาหารเช้า ณ ห้องอาหารโรงแรม** หลังอาหาร นำท่านสู่ **เมืองเทพนิยายผู่หรงเจิ้น (ใช้เวลาเดินทางประมาณ 2.30 ชั่วโมง)** มีประวัติอันแสนยาวนานกว่า 2,000 ปี โดยเป็นถิ่นที่อยู่อาศัยของชนกลุ่มน้อยที่มีชื่อว่า **ถู่เจีย** เดิมเมืองแห่งนี้มีชื่อว่า **หวังซุน (WANGCUN)** แต่ภายหลังในปี พ.ศ.2550 ได้มีการเปลี่ยนชื่อเป็นชื่อที่เรียกในปัจจุบันเพื่อเป็นเกียรติแก่ภาพยนตร์ HIBISCUS TOWN ที่มาถ่ายทำในหมู่บ้านแห่งนี้จนทำให้เมืองแห่งนี้มีชื่อเสียงโด่งดังไปทั่วโลก ความโดดเด่นเป็นเอกลักษณ์ของเมืองเทพนิยายนี้ก็คือ **น้ำตกผู่หรง (FURONG WATERFALL)**

กลางวัน

🕒 **บริการอาหารกลางวัน ณ ภัตตาคาร** หลังอาหาร นำท่านชม **น้ำตกผู่หรง (FURONG**



WATERFALL) ตั้งอยู่ริมผาใจกลางเมือง ไหลลงมาจากหน้าผาสูง 60 เมตร แผ่ขยายเป็นม่านน้ำสีขาวกว้าง 40 เมตร รายล้อมไปด้วยต้นไม้เขียวขจี นับเป็นน้ำตกขนาดใหญ่ที่สุดในหุบหนานฝิ่งตะวันตกเลยก็ว่าได้ ให้ท่านได้ชมบรรยากาศในช่วงกลางวันของน้ำตกผู่หรง พร้อมนำท่าน **ล่องเรือกลับฝั่ง**

📍 **ที่พัก FURONGANNAI HOTEL ระดับ 4 ดาวหรือเทียบเท่า** อีสระพักผ่อนตามอัธยาศัย

ค่ำ

🕒 **บริการอาหารค่ำ ณ ภัตตาคาร** หลังอาหาร นำท่านเดินชมบรรยากาศในยามค่ำคืน ทั่วทั้งหมู่บ้านจะถูกประดับประดาด้วยแสงไฟสวยงาม จุดเด่นของหมู่บ้านแห่งนี้คืออาคารบ้านเรือนโบราณที่ตั้งอยู่ริมหน้าผาและน้ำตกหินปูนขนาดใหญ่ 2 ชั้น นับเป็นภาพจำที่นักท่องเที่ยวต้องนึกถึงเมื่อเอ่ยถึงเมืองโบราณแห่งนี้ **“น้ำตกผู่หรง”** นั้นสวยงามที่สุดในช่วงหน้าฝน ซึ่งบริเวณน้ำตกจะมีทางเดินสามารถเข้าไปด้านหลังม่านน้ำตกขนาดใหญ่ได้ บรรยากาศและผู้คนในเมืองนั้นดำเนินไปอย่างเรียบง่าย มีถนน

สายหลักของหมู่บ้านอย่าง Wuli Slate Street ที่เต็มไปด้วยร้านอาหาร และร้านค้าเรียงรายตลอดระยะ 2.5 กิโลเมตร (หมายเหตุ: ปริมาณน้ำตก ขึ้นอยู่กับสภาพอากาศและฤดูกาล)
จากนั้นนำท่านเข้าสู่  ที่พัก **FURONGANNAI HOTEL** ระดับ 4 ดาวหรือเทียบเท่า



วันที่สาม **ผู่หลงจิ้น – จางเจียเจี๋ย – เทียนเหมินซาน (รวมกระเช้า+บันไดเลื่อน) – ระเบิดยงแก้ว (รวมผ้าห่มรองเท้า) – ถ้ำประตูสวรรค์ (บันไดเลื่อน)**

เช้า **๑๐** บริการอาหารเช้า ณ ห้องอาหารโรงแรม หลังอาหารเช้า นำท่านเดินทางสู่ **เมืองจางเจียเจี๋ย** เมืองระดับจังหวัดในมณฑลหูหนานทางตอนกลางของประเทศจีน เป็นประตูเชื่อมระหว่างภาคกลางและภาคตะวันตก โดยมีเมืองอู่หลิงหยวน ซึ่งเป็นเมืองที่ได้รับการจัดให้เป็นมรดกโลกโดยยูเนสโก ทั้งยังเป็นอุทยานแห่งชาติแห่งแรกในจีน โดยไฮไลท์จุดสำคัญนั้นคือจางเจียเจี๋ย สถานที่ที่มีทัศนียภาพทางธรรมชาติอันสวยงามภูเขาหินปูนอันใหญ่โตมีพื้นที่ป่าไม้เขียวขจี เป็นหนึ่งในโลเคชั่นที่ใช้ถ่ายทำภาพยนตร์เรื่อง AVATAR (อวตาร)

กลางวัน **๑๑** บริการอาหารกลางวัน ณ **ภัตตาคาร** หลังอาหาร นำท่านเดินทางสู่ **ภูเขาเทียนเหมินซาน** พร้อมนำท่านนั่ง **กระเช้า+รถอุทยาน** ขึ้นสู่ **เขาเทียนเหมินซาน** ซึ่งมีความยาวถึง 7.5 กิโลเมตร ชมความมหัศจรรย์หน้าผาลอยฟ้า สัมผัสความแปลกใหม่ของการท่องเที่ยว ชมต้นไม้ออกมาจากชอกหินหลากหลายพันธุ์ ดอกไม้ป่าตามฤดูกาล ท่านจะได้ชมความงามของภูเขา ภูเขา นักร้อยยอดสูงเสียดฟ้างามแปลกตา **(การตกของหิมะตกขึ้นอยู่กับสภาพอากาศในแต่ละปี)**



จากนั้นนำท่าน เดินพิสูจน์วัดใจความหวาดเสียวของ **ระเบียงแก้ว (รวมผ้าห่มรองเท้า)** มีความยาวประมาณ 60 เมตร สูงกว่าระดับน้ำทะเล 1.4 กิโลเมตร **(ขอสงวนสิทธิ์หากสะพานแก้วปิดให้บริการในวันที่สภาพอากาศไม่ดี)** จากนั้นนำท่านชมความงามของ **ถ้ำเทียนเหมินซาน หรือ ถ้ำประตูสวรรค์** เป็น 1 ใน 4 ภูเขาที่สวยงามที่สุดของประเทศจีน สาเหตุที่เรียกว่าเทียนเหมินซานเพราะว่าภูเขาเกิดระเบิดขึ้นเองโดยธรรมชาติจนกลายเป็นถ้ำประตูนี้มีความสูง 131.5 เมตร ความกว้าง 57 เมตร ความลึก 60 เมตร ถ่ายรูปชมความงามซึ่งเคยมีชาวรัสเซียได้ขับเครื่องบินเล็กลอดผ่านช่องภูเขาประตูสวรรค์มาแล้วเป็นสถานที่ที่น่าสนใจ



ค่ำ **🕒 บริการอาหารค่ำ ณ ภัตตาคาร เสิร์ฟท่านด้วยเมนูพิเศษ **สุกี้****
📍 ที่พัก ZHANGJIAJIEDONGYUE HOTEL ระดับ 4 ดาวหรือเทียบเท่า

วันที่สี่ **จางเจียเจีย – พิพิธภัณฑสถานภาพวาดทราย – เทียนจื่อซาน (รวมลิฟท์แก้วไปหลง) – เขาวงตาร – สะพานหนึ่งในไต้หล้า – ถ้ำมังกรเหลือง**

เช้า **🕒 บริการอาหารเช้า ณ ห้องอาหารโรงแรม หลังอาหาร**
 นำท่านชม **พิพิธภัณฑสถานภาพวาดทราย จวินเซิงฮว่าเยียน**
 พิพิธภัณฑที่จัดแสดงภาพวาดของหลี่จวินเซิง ซึ่งเป็นผู้ที่ริเริ่มศิลปะแบบใหม่ ที่เรียกกันว่าจิตรกรรม ภาพเม็ดทราย ที่ใช้วัสดุธรรมชาติ เช่น กรวดสีเม็ดทราย กิ่งไม้ หิน ฯลฯ มาจัดแต่งเป็นภาพทิวทัศน์ จิตรกรรมที่รังสรรค์มาล้วนได้รับรางวัลการยกย่องมากมายหลายปีซ้อนจนเป็นที่เลื่องลือไปทั่วโลก



กลางวัน **🕒 บริการอาหารกลางวัน ณ ภัตตาคาร หลังอาหาร**
 นำท่านเดินทางสู่ **อุทยานจางเจียเจีย** เปลี่ยนนั่งรถอุทยานนำท่านสู่ **เขาเทียนจื่อซาน (เขาวงตาร)** โดย ลิฟท์แก้วไปหลง เป็นลิฟท์แก้วแห่งแรกของเอเชียที่สร้างขึ้นเทียบหน้าผาสูงชัน มีความสูง 326 เมตร ท่านจะได้ตื่นตาตื่นใจกับยอดเขาฮาสิลู่ย่า มีความสูงถึง 1,250 เมตร ชมทิวทัศน์อันสวยงามที่สุดแสนประทับใจของจางเจียเจียทั้งด้านทิศตะวันออก ทิศใต้และทิศตะวันตกของเขาเทียนจื่อซานนั้นเต็มไปด้วยผาสูงชัน เหว ลึก และป่าหินยักษ์ในรูปลักษณะต่างๆ ยืนตระหง่าน เขาเทียนจื่อซานแห่งนี้ยังเป็นที่ยอดนิยมของนักท่องเที่ยวชื่อดังหลายต่อหลายเรื่องโดยภาพยนตร์ของฮอลลีวูดชื่อดังจากนั้นนำท่านชม **เทียนเสียดี้ฉีเฉียว สะพานหนึ่งในไต้หล้า** ในจางเจียเจียที่มีทัศนียภาพสวยงาม



รายละเอียดด้วยหมู่ขุนเขาซึ่งภาพยนตร์ฮอลลีวูดชื่อดังเรื่อง “ อวตาร ” ได้นำวิวบางส่วนของขุนเขามาเป็นฉากในการถ่ายทำภาพยนตร์เรื่องดังกล่าว ท่านจะได้เพลิดเพลินกับทิวทัศน์อันสวยงามที่แสนประทับใจ นำท่านเดินทางสู่ **ถ้ำหวงหลงตั้ง หรือ ถ้ำมังกรเหลือง** เป็นถ้ำที่มีความงดงามและใหญ่ที่สุดในจางเจียเจีย มีความสูง 50 เมตร กว้าง 80 เมตร และยาวถึง 30 กิโลเมตร เปิดให้เข้าชมเพียง 4.5 กิโลเมตร วิธีชมคือให้นักท่องเที่ยวลงเรือไปตามลำน้ำใต้ดินซึ่งไหลผ่านกลางถ้ำ ชมน้ำตก เทวดาสวรรค์ลัดเลาะไปตามอุโมงค์ภายในถ้ำ พบหินงอกหินย้อยมีรูปลักษณ์งดงามมาก จุดเด่นคือ มีเสาหลักมังกรขนาด 10 คนโอบ และภายในยังมีสระน้ำพญามังกรซึ่งมีพื้นที่ประมาณ 400 ตารางเมตร ถ้ำนี้นับได้ว่าเป็น “อภิมหาถ้ำแห่งเมือง”



ค่ำ **🕒บริการอาหารค่ำ ณ ภัตตาคาร เสิร์ฟท่านด้วยเมนูพิเศษ บาร์บีคิวย่างเกาหลี**
➡ ที่พัก ZHANGJIAJIEDONGYUE HOTEL ระดับ 4 ดาวหรือเทียบเท่า

วันที่ห้า **จางเจียเจีย – สะพานกระจกแกรนด์แคนยอน (รวมตัวค่าขึ้นสะพานกระจกไป-กลับ) VR 4 มิติ – ฉางซา – ถนนคนเดินหวงซิงลู่ – ดิจ IFS ซุปปิ้งตุ๊กตา LABUBU**

เช้า **🕒บริการอาหารเช้า ณ ห้องอาหารโรงแรม** หลังอาหารเช้า นำท่านทำความเสียวด้วยการเดิน **ข้ามสะพานกระจก (รวมตัวค่าขึ้นสะพานกระจก ไป-กลับ)** ซึ่งมีโครงการสร้างของสะพานทอดยาว 430 เมตร ซึ่งระหว่างยอดเขาไปยังอีกยอดเขาหนึ่ง สูงจากพื้น 300 เมตร นอกจากเห็นวิวด้านล่างแล้ว ตัวสะพานยังกว้างไกลไปตามแรงลมอีกด้วย ชมทัศนียภาพอันสวยงามตลอดสองข้างทาง และชมความงามของโตรกผา ผ่านชมน้ำตก สะพานแก้ว เป็นต้น สมควรแก่เวลา **นำท่านขึ้นบอลลูนเทียม VR4 มิติ** บอลลูนจะอยู่กับที่ที่ท่านใส่แว่นตาวิอาร์ 4 มิติ สัมผัสบรรยากาศ 360 องศา เสมือนว่าเราอยู่ในบอลลูนจริงๆ และเหมือนได้ผาดโผน ในแกรนด์แคนยอนจางเจียเจียและสะพานกระจก ให้ภาพตื่นตาตื่นใจ สร้างความประทับใจต่อผู้ได้ไปเที่ยว



กลางวัน **🕒บริการอาหารกลางวัน ณ ภัตตาคาร** หลังอาหารเช้า นำท่านเดินทางกลับสู่ **เมืองฉางซา (ใช้เวลาเดินทางประมาณ 4 ชั่วโมง)** ระหว่างทางให้ท่านได้พักผ่อนชมวิวธรรมชาติอันสวยงาม

ค่ำ **🕒บริการอาหารค่ำ ณ ภัตตาคาร** หลังอาหาร ให้ท่านได้อิสระช้อปปิ้ง ณ **ถนนคนเดินหวงซิงลู่** ตลาดใหญ่ที่สุดของมณฑลหูหนาน มีสินค้ามากมายให้ท่านเลือกซื้อทั้งสินค้าแบรนด์เนมยี่ห้อจีนชื่อดัง และสินค้านำเข้าราคาถูก รวมถึงมีของกินพื้นเมืองให้ท่านได้เลือกสรรและซูปเปอร์มาเก็ตท้องถิ่นให้ท่านซื้อของพื้นเมืองเป็นของฝาก จากนั้นนำท่านชม **ดิจ IFS ซุปปิ้งตุ๊กตา LABUBU** อิสระช้อปปิ้ง ณ **CHANGSHA IFS x POP MART** ศูนย์รวม ART TOY สุดน่ารัก ที่เป็นกระแสอยู่ในขณะนี้ เลือกซื้อกล่องสุ่มหลากหลายรุ่นไม่ว่าจะเป็น ลานูบู้ มอลลี่ และอีกมากมาย ให้ท่านได้เลือกอย่างจุใจ
➡ ที่พัก CHANGSHA VIENNA HOTEL ระดับ 4 ดาวหรือเทียบเท่า

วันที่หก ฉางซา – ท่าอากาศยานดอนเมือง

- ➔ สายการบิน **Thai AirAsia (FD)** เที่ยวบิน **FD481** เวลา **12.55 น. – 15.10 น.** (มีอาหารบริการบนเครื่อง)
- ➔ สายการบิน **Thai Lion Air (SL)** เที่ยวบิน **SL935** เวลา **14.35 น. – 16.50 น.** (ไม่มีอาหารบริการบนเครื่อง)

เช้า **!** บริการอาหารเช้า ณ ห้องอาหารโรงแรม สมควรแก่เวลานำท่านสู่ **ท่าอากาศยานนานาชาติ หวงฮั่ว (นครฉางซา)**

12:55 น. หรือ 14.35 น. ออกเดินทางสู่ **ท่าอากาศยานดอนเมือง** ประเทศไทย โดยสายการบิน **Thai AirAsia (FD)**
หรือ **Thai Lion Air (SL934)**

15:10 น. หรือ 16.50 น. คณะท่านเดินทางถึง **ท่าอากาศยานดอนเมือง** โดยสวัสดิภาพ

อัตราค่าบริการ

ฉางซา – เมืองโบราณเฟิ่งหวง – ผู่หรงเจิ้น – จางเจียเจี้ย
(6 วัน 5 คืน) **ไม่เข้าร้าน ไม่รวมทิป !!!**

โดยสายการบิน **Thai AirAsia (FD)** หรือ **Thai Lion Air (SL)**

กำหนดการเดินทาง	ราคาผู้ใหญ่และเด็ก ท่านละ (พักห้องคู่) Thai Lion Air (SL)	ราคาผู้ใหญ่และเด็ก ท่านละ (พักห้องคู่) Thai AirAsia (FD)	พักเดี่ยว ท่านละ (พักห้องเดี่ยว)
7-12, 21-26 พฤษภาคม 2569 4-9, 25-30 มิถุนายน 2569 9-14, 23-28 กรกฎาคม 2569 28 กรกฎาคม – 2 สิงหาคม 2569 (คอนเฟิร์ม สายการบิน SL) 6-11, 20-25 สิงหาคม 2569 10-15, 17-22 กันยายน 2569 15-20, 22-27 ตุลาคม 2569 5-10, 12-17 พฤศจิกายน 2569 3-8 ธันวาคม 2569 30 ธันวาคม 2569 – 4 มกราคม 2570 (คอนเฟิร์ม สายการบิน SL)	34,500 บาท	34,800 บาท	4,000 บาท

***** บริษัทได้จัดเตรียมเที่ยวบินจาก 2 สายการบินเพื่อรองรับการเดินทาง ในกรณีที่ไฟล์ทบินมีการเปลี่ยนแปลง หรือยกเลิกเที่ยวบิน ราคาดังกล่าวอาจมีการเปลี่ยนแปลงได้ตามความเหมาะสมของช่วงเวลา เทศกาล และตัวเครื่องบิน ในกรณีที่ไม่ถึง 15 ท่าน บริษัทขอสงวนสิทธิ์โดยไม่มีหัวหน้าทัวร์ *****

อัตรานี้ รวม

- ค่าตัวเครื่องบินไป-กลับ
- ค่าน้ำหนักกระเป๋าท่านละไม่เกิน 20 กิโลกรัม จำนวน 1 ใบ (ตามที่สายการบินกำหนด)
- ค่าโรงแรมที่พัก ตามรายการที่ระบุ
- ค่าเข้าชมสถานที่ต่างๆรายการที่ระบุ
- ค่าอาหารและเครื่องดื่มตามรายการที่ระบุ
- ค่ารถรับส่งและระหว่างนำเที่ยวตามรายการที่ระบุ
- ค่าภาษีสนามบินทุกแห่ง (ถ้ามี)
- ค่าประกันอุบัติเหตุระหว่างการเดินทาง ท่านละไม่เกิน 1,000,000 บาท ทั้งนี้ย่อมอยู่ในข้อจำกัดที่มีการตกลงไว้กับบริษัทประกันชีวิต

อัตรานี้ ไม่รวม

- ค่าทำหนังสือเดินทาง (Passport)
- ค่าอาหารที่ไม่ได้ระบุไว้ในรายการ
- ค่าใช้จ่ายส่วนตัวนอกเหนือจากรายการ เช่น ค่าเครื่องดื่ม, ค่าอาหารที่สั่งเพิ่มเอง, ค่าโทรศัพท์, ค่าซักรีด ฯลฯ
- ค่าทำใบอนุญาตที่กลับเข้าประเทศของคนต่างชาติหรือคนต่างด้าว
- ค่าวีซ่า
- ค่าภาษีมูลค่าเพิ่ม 7% (กรณีต้องการใบกำกับภาษี) และค่าภาษีบริการหัก ณ ที่จ่าย 3%
- ค่าทิปไกด์, คนขับรถ และหัวหน้าทัวร์ วันละ 30 หยวน ต่อวัน ต่อคน รวม 6 วัน 180 หยวน

เงื่อนไขการให้บริการ

- หลังจากจอง รบกวณชำระมัดจำท่านละ 15,000 บาท เพื่อเป็นการกัรันตีที่นั่ง
- ส่วนที่เหลือชำระก่อนการเดินทาง 20 วัน

กรณีคณะออกเดินทางได้

1. คณะทัวร์จำนวนผู้ใหญ่ 10 ท่านออกเดินทาง (ไม่มีหัวหน้าทัวร์ แต่มีไกด์ท้องถิ่นพูดไทยรับที่เมืองจีน)
2. คณะจองจำนวนผู้ใหญ่ 15 ท่านขึ้นไป ออกเดินทาง (มีหัวหน้าทัวร์)
3. คณะจองจำนวนผู้ใหญ่น้อยกว่า 10 ท่าน ไม่ออกเดินทาง

เงื่อนไขการยกเลิก

1. ยกเลิกก่อนการเดินทาง 30 วัน เก็บค่าบริการทั้งหมด 100% ทุกกรณี (หากการันตีมัดจำกับสายการบิน ไม่สามารถคืนเงินได้ทุกกรณี)
2. ยกเว้นกรณีที่เดินทางช่วงวันหยุด หรือเทศกาลที่ต้องการันตีมัดจำกับสายการบิน หรือกรณีที่มีการการันตีมัดจำที่ผูกโดยตรงหรือโดยการผ่านตัวแทนในประเทศหรือต่างประเทศและไม่อาจขอคืนเงินได้ รวมถึงเที่ยวบินพิเศษ เช่น EXTRA FLIGHT และ CHARTER FLIGHT จะไม่มีการคืนเงินมัดจำหรือค่าทัวร์ทั้งหมด เนื่องจกาค่าตัวเป็นการเหมาะจ่ายในเที่ยวบินนั้นๆ เมื่อมัดจำแล้วท่านสามารถหาผู้เดินทางมาเปลี่ยนแทนในช่วงเวลาที่กำหนดสายการบินออกตัว



บริษัทมีประกันอุบัติเหตุในวงเงินจำนวนประมาณ
1,000,000 บาท

ผู้ได้รับสิทธิ์ประกันอุบัติเหตุมีอายุไม่เกิน 80 ปีบริบูรณ์

กรณี เกิดอุบัติเหตุบริษัทรับผิดชอบและคุ้มครองตาม
เงื่อนไขของประกันเท่านั้น !!



หมายเหตุ

1. บริษัทฯ มีสิทธิ์ที่จะเปลี่ยนแปลงรายละเอียดบางประการในทัวร์นี้ เมื่อเกิดเหตุสุดวิสัยจนไม่อาจแก้ไขได้
2. บริษัทฯ ไม่รับผิดชอบค่าเสียหายในเหตุการณ์ที่เกิดจากสายการบิน ภัยธรรมชาติ ปฏิวัติและอื่นๆ ที่อยู่นอกเหนือการควบคุมของทางบริษัทฯ หรือค่าใช้จ่ายเพิ่มเติมที่เกิดขึ้นทางตรงหรือทางอ้อม เช่น การเจ็บป่วย, การถูกทำร้าย, การสูญหาย, ความล่าช้า หรือจากอุบัติเหตุต่างๆ
3. หากท่านถอนตัวก่อนรายการท่องเที่ยวจะสิ้นสุดลง ทางบริษัทฯ จะถือว่าท่านสละสิทธิ์และจะไม่รับผิดชอบค่าบริการที่ท่านได้ชำระไว้แล้ว ไม่ว่ากรณีใดๆ ทั้งสิ้น
4. บริษัทฯ จะไม่รับผิดชอบต่อการห้ามออกนอกประเทศ หรือห้ามเข้าประเทศ อันเนื่องมาจากมีสิ่งผิดกฎหมาย หรือเอกสารเดินทางไม่ถูกต้อง หรือการถูกปฏิเสธในกรณีอื่นๆ
5. รายการนี้เป็นเพียงข้อเสนอที่ต้องได้รับการยืนยันจากบริษัทฯ อีกครั้งหนึ่ง หลังจากได้สำรองที่นั่งบนเครื่องบิน และโรงแรมที่พักในต่างประเทศเป็นที่เรียบร้อยแล้ว แต่อย่างไรก็ตาม รายการนี้อาจเปลี่ยนแปลงได้ตามความเหมาะสม
6. ราคานี้คิดตามราคาตั๋วเครื่องบินในปัจจุบัน หากราคาตั๋วเครื่องบินปรับสูงขึ้น บริษัทฯ สงวนสิทธิ์ที่จะปรับราคาตั๋วเครื่องบินตามสถานการณ์ดังกล่าว
7. กรณีเกิดความผิดพลาดจากตัวแทน หรือหน่วยงานที่เกี่ยวข้อง จนมีการยกเลิก ล่าช้า เปลี่ยนแปลง การบริการจากสายการบินบริษัทฯ ขนส่ง หรือหน่วยงานที่ให้บริการ บริษัทฯ จะดำเนินการโดยสุดความสามารถที่จะจัดบริการทัวร์อื่นทดแทนให้ แต่จะไม่คืนเงินให้สำหรับค่าบริการนั้นๆ
8. มัคคุเทศก์ พนักงาน และตัวแทนของบริษัทฯ ไม่มีสิทธิ์ในการให้คำสัญญาใดๆ ทั้งสิ้นแทนบริษัทฯ นอกจากนี้เอกสารลงนามโดยผู้มีอำนาจของบริษัทฯ กำกับเท่านั้น
9. หากไม่สามารถไปเที่ยวในสถานที่ที่ระบุในโปรแกรมได้ อันเนื่องมาจากธรรมชาติ ความล่าช้า และความผิดพลาดจากทางสายการบินจะไม่มีการคืนเงินใดๆ ทั้งสิ้น แต่ทั้งนี้ทางบริษัทฯ จะจัดหารายการเที่ยวสถานที่อื่นๆ มาให้ โดยขอสงวนสิทธิ์การจดหาที่โดยไม่แจ้งให้ทราบล่วงหน้า
10. ในกรณีลูกค้าชำระเงินด้วยบัตรเครดิต หากกรู๊ปยกเลิกไม่สามารถออกได้ ในการคืนเงินลูกค้าจะถูกหัก 3% จากยอดจำนวนเต็ม

*****บริษัทฯ ขอสงวนสิทธิ์เปลี่ยนแปลงรายการตามความเหมาะสม แต่คงรักษามาตรฐานการบริการและผลประโยชน์ผู้เดินทางเป็นสำคัญ (ราคาดังกล่าวอาจเปลี่ยนแปลงได้ ทั้งนี้ขึ้นอยู่กับค่าเงินบาทและค่าน้ำมันเพิ่มเติมที่สายการบินเรียกเก็บ)**

